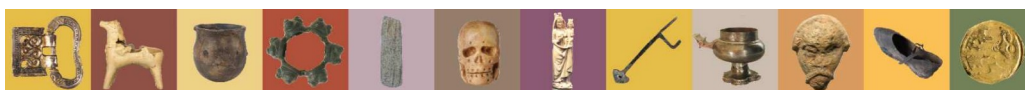


## Podzim s pražskou archeologií v Muzeu hlavního města Prahy



### Cyklus přednášek a programů k výstavě

**Cesta do hlubin města aneb 12 nej ... objevů pražské archeologie**

**v období od 16. září do 16. prosince 2009**

Praha patří mezi přední evropská města s dávnou historií i bohatým archeologickým dědictvím. Díky své poloze a přírodním podmínkám byla od pravěku vyhledávaným a oblíbeným místem k sídlení. Archeologie již od konce 18. století získává informace a přináší svědectví o její dávné historii.

Množství záchranných archeologických výzkumů na území Prahy vzrostlo v souvislosti s obnovou města po II. světové válce, s jeho dalším rozšířením a novou výstavbou. Opravdový stavební boom, který nastal po roce 1989 a trvá dodnes, tento počet ještě výrazně zvýšil. Za tu dobu bylo učiněno mnoho významných i unikátních objevů a nashromážděno obrovské množství archeologických nálezů nejrůznějšího druhu a prakticky každý den přibývají další. Snad každý kdo se někdy zúčastnil archeologického výzkumu - ať již jako výkonný člen výzkumného týmu nebo prostý návštěvník - zakusil ono jemné mrazení při pohledu na právě objevené předměty, pozůstatky obydlí nebo hroby lidí, kteří tu žili dávno před námi.

Na výstavě **Cesta do hlubin města - 12 nej... objevů pražské archeologie**, která právě probíhá a ještě do 10. ledna 2010 bude otevřena v Muzeu hlavního města Prahy, se malí i velcí milovníci archeologie dozvědí, jak vypadal neolitický rondel v Ruzyni či pravěké osady na místě dnešních domů Nové Liboce, jak pracovali středověcí řemeslníci na Novém Městě, co nového víme o přítomnosti Keltů v centru města nebo o podobě středověké Prahy, jak probíhal výzkum století na náměstí Republiky a mnoho dalších zajímavostí. Nechybějí ani informace o tom, jak pracují archeologové a co všechno najdeme na archeologickém výzkumu.

Do dvanácti tematických oddílů vybraných z nejvýznamnějších pražských archeologických objevů posledního čtvrtstoletí, které jsou na výstavě prezentovány, se ani zdaleka nevešly všechny zajímavé informace, které o nich archeologové získali. Každá archeologická lokalita, každý nález, má svůj příběh. A právě tyto příběhy budou autoři jednotlivých objevů vyprávět v přednáškovém cyklu nazvaném **PODZIM S PRAŽSKOU ARCHEOLOGII V MUZEU HLAVNÍHO MĚSTA PRAHY**.

Každý díl cyklu bude věnován jednomu objevu. Přednášky budou probíhat od 16. září do 16. prosince od 17.30 hodin v přednáškovém sále Muzea hlavního města Prahy, Na Poříčí 52, Praha 8 vždy tři středy v každém měsíci. Vedle přednáškového cyklu jsou pro návštěvníky připraveny také sobotní akce jako například archeologické vycházky za nejstaršími pražskými mosty či z Břevnova do Šárky nebo nahlédnutí do archeologické laboratoře, ale také série dětských programů jako například Kelti.cz, Škola mladých archeologů anebo Oděv našich předků.

**Informace a podrobný program cyklu PODZIM S PRAŽSKOU ARCHEOLOGIÍ V MUZEU HLAVNÍHO MĚSTA PRAHY naleznete v informačních materiálech a na webových stránkách Muzea hlavního města Prahy [www.muzeumprahy.cz](http://www.muzeumprahy.cz) a v kulturních přehledech.**

Vstupné v hlavní budově i v terénu: základní 30,- Kč, snížené 15,- Kč.

**Kontakt pro bližší informace:**

Věra Hloušková  
Muzeum hlavního města Prahy  
Kožná 1/475  
110 Praha 1  
T + 420 221 012 933  
M+ 420 603 888 053  
F+ 420 224 214 306  
[hlouskova@muzeumprahy.cz](mailto:hlouskova@muzeumprahy.cz)  
[www.muzeumprahy.cz](http://www.muzeumprahy.cz)