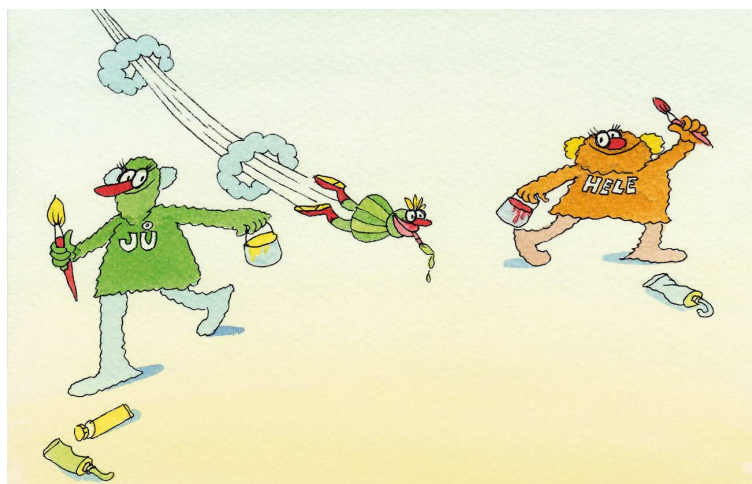


TISKOVÁ ZPRÁVA

Muzeum hlavního města Prahy
pořádá od 23. 9. 2012 do 27. 1. 2013
v zámeckém areálu Ctěnice
interaktivní výstavu z díla Stanislava Holého

Krajina her

**Tisková konference se koná v pátek 21. září 2012 v 11.00 hodin
v zámeckém areálu ve Ctěnicích**



Na výstavě připravené ve spolupráci s Českou televizí a Galerii U Prstenu se návštěvník setká s monumentálními interaktivními dekoracemi a prostorovými objekty, oživenými známými televizními postavami jako jsou Jů a Hele, Muf a Tryskomyš, Hary Šoumen a Šamšula nebo kohout Eda. Do celé expozice jsou jejich postavy zakomponovány tak, jak je děti znají ze Studia Kamarád. Tato interaktivní část expozice vybízí návštěvníky ke kontaktu – proměnlivé mechanické exponáty s návštěvníkem vedou interaktivní dialog, může do nich vstupovat, prolézat jimi nebo s nimi komunikovat. Plnohodnotnou součástí výstavy KRAJINA HER jsou lektorské interaktivní programy připravené lektory a umělci přímo v prostoru výstavy.

STANISLAV HOLÝ (1943–1998)

V roce 1971 absolvoval Vysokou školu uměleckoprůmyslovou v Praze, obor kreslený a loutkový film v ateliéru prof. Adolfa Hoffmeistera. Od roku 1971 do současnosti uspořádaly galerie a muzea doma i v zahraničí několik desítek samostatných výstav z Holého ilustrativní i volné tvorby. Jeho práce byly zastoupeny i na mnoha výstavách skupinových. Z autorských knih jsou nejdůležitější Procházky pana Pipa (Čestné uznání Ministerstva kultury za nejkrásnější knihu roku) a Námluvy pana Pipa, obě knihy byly později zfilmované. Ilustroval rovněž celou řadu knih. Kreslený humor publikoval od roku 1960 v domácích i zahraničních časopisech.

K nejvýznamnějším realizacím Stanislava Holého patří výtvarné ztvárnění Pavilonu dětí ve vesničce UNESCO, Seibuen, Tokio a Pavilon Zahrada dětí v Montrealu. Podílel se rovněž na realizaci Expozice československé dětské knihy v Centre Pompidou v Paříži. V devadesátých letech vytvořil např. Pavilon dětí a Pavilon nerealizovaných vynálezů v rámci Všeobecné výstavy v Praze.

V jeho tvorbě je důležitá spolupráce s Českou televizí, která započala již v sedmdesátých letech. Televizní postavičky Jů, Hele nebo Muf a některé další znají děti několika generací. Výtvarně se podílel na řadě dalších televizních pořadů. Kromě Studia Kamarád navrhoval např. výpravu i kostýmy pro pohádku O chytrém Honzovi, vytvořil vizualizaci pořadu Hry bez hranic atd. Z volné tvorby patří k nejdůležitějším počínům jeho grafické dílo. Z další výtvarné činnosti je třeba připomenout grafickou spolupráci na mezinárodních výstavách podniků zahraničního obchodu – Duisburg, Vídeň, Tokio, Sao Paulo aj.



Zámecký areál Ctěnice, Bohdanečská 259/1, 190 17 Praha 9-Vinoř

DOPRAVNÍ SPOJENÍ

- MHD Metro „C“ Letňany a dále Bus 302 do stanice „Ctěnice“ nebo Bus 259/375/378 směr Vinoř do stanice Vinořský hřbitov, dále pěší trasa po žluté turistické značce lesoparkem 2 km
- Dálnice D8 – hnědé směrovky – zámek Ctěnice

Parkování je zdarma před areálem a v zámeckém areálu na vyhrazeném parkovišti.

Kontakt pro bližší informace:

Mgr. Hana Klabanová
kastelánka zámku Ctěnice
klabanova@muzeumprahy.cz
Tel.: 606 859 952

Mgr. Věra Hloušková
tisková mluvčí Muzea hlavního města Prahy
hlouškova@muzeumprahy.cz
Tel.: 603 888 053